

23/05/2024



***Le Conseil Municipal
vous souhaite la
bienvenue !***



**Réunion publique :
perspectives 2035**

L'équipe municipale



LES CHIFFRES CLÉS



Fait partie des 58 communes de la Métropole de Lyon

8,43 KM² dont 2/3 de zones agricoles et naturelles

4 800 habitants en 2024

515 élèves (398 pour Ed. Guion et 117 pour ND des Charmilles)

+ de 2 000 tourelloises et tourellois adhérent(e)s dans les associations communales

La Conférence Territoriale des Maires



Finances

➤ Engagements

- Ne pas augmenter le taux des impôts locaux
- Autofinancer les investissements
- Maîtriser les dépenses de fonctionnement

➤ Notre action depuis 2020

- Réorganisation et structuration des services municipaux pour favoriser l'augmentation des services aux habitants
- Poursuite des investissements
- Maintien d'une capacité d'autofinancement élevée
- 4,4 millions de réserves foncières pour l'avenir


➤ Un contexte qui a fortement évolué depuis 2020 : hausse pénalité SRU, inflation, tension sur le marché du travail

Finances

➤ Les orientations

- Maintenir la fiscalité locale parmi les plus basses des 58 communes de la Métropole
- Poursuivre un soutien actif pour le tissu associatif : 239 000€ de subventions
- Programmation des investissements
- Rationnaliser nos dépenses notamment en optimisant nos coûts
- Développer les recettes de la commune par l'activité économique
- Renégociation de la convention qui nous lie jusqu'en 2038 avec Charbonnières-les-Bains pour le versement du produit des jeux
- Optimisation de notre patrimoine pour financer les investissements structurants

Projets phares depuis 2020

- Dynamisme associatif
- Mise en place de la saison culturelle
- Développement des mutualisations avec les communes voisines :
 - Achat d'énergie et performance énergétique (pilote La Tour-de-Salvagny)
 - Informatique
 - Service autorisation du droit des sols (ADS)
 - Permanences accès au droit
 - Bibliothèque réseau REBOND 
 - Programme culturel intercommunal

...

Projets phares depuis 2020

- Extension de l'offre aux familles : centre de loisirs de 3 à 13 ans
- Création du pôle petite enfance
- Réaménagement du restaurant scolaire
- Transition énergétique :
 - Objectifs du décret tertiaire 2040 atteints (2 objectifs sur 3)
 - 100% LED avec le SYGERLy

Développement économique

➤ Concrétisation de la ZAC
de la Poterie



➤ Achat de 400 M² pour un
pôle santé



Sécurité



Développement de la vidéoprotection

19 nouvelles caméras



Participation citoyenne

Protocole signé en 2015.

Ce dispositif repose sur l'engagement volontaire des acteurs locaux de la sécurité et de la population.

Modes doux



3,5 km de
voie verte



Nouvelle
ligne de
bus 122 :
Vourles-
Dommartin



Projets du Conseil Municipal d'Enfants



Réflexion pour l'aménagement d'un city stade




Organiser des collectes de déchets sur la commune



Organiser des manifestations (carnaval, fête des lumières...)



Action sociale

- Labellisation "Villes amies des aînés" 
- Nouvelles actions dans le cadre du CCAS
- Mise en place de nouvelles permanences
- Lien renforcé avec la CAF dans le cadre de la convention territoire globale
- Loisirs adaptés

Focus acquisitions foncières

↳ 2,2 millions d'€ investis dans 7 276 M²

Réserve foncière de
3 000 M² derrière
l'Eglise et
aménagement d'un
parking provisoire
reliant la place de
Verdun à l'avenue
de l'hippodrome



59 rue de Paris - 4 276 M²



Découpage par secteur



Secteur 1:
Pasino Grand et Espace naturel sensible

Secteur 2:
Plateau agricole et zones urbanisées

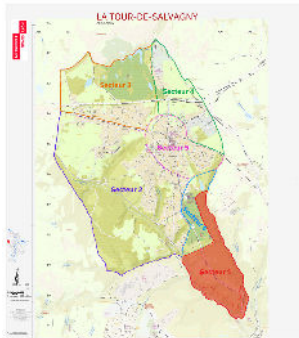
Secteur 3:
Golf / Granges / Fontbonne

Secteur 4:
Poterie / Zone du Crêt

Secteur 5:
Centre village

Secteur 6:
Parc de l'hippodrome

Secteur 1: Pasino Grand et Espace naturel sensible



Le Pasino Grand

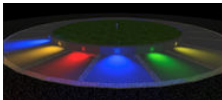


- Extension de 1 750 M²
- 4 000 M² d'espaces de jeux
- 200 emplois
- Restaurant Le Grand'ioz - 150 couverts



Renégociation de la convention avec la commune de Charbonnières-les-bains

Mise en valeur du site avec des éclairages réalisés par le SIGERLY



Un nouveau nom :
Pasino Grand - La
Tour de Salvagny



La piscine intercommunale

Organisation d'un appel à manifestation d'intérêt



Transformation en écocentre d'art

écocentre d'art
LA PISCINE

un site préservé et facilement adaptable

- de beaux volumes couverts
- des bassins transformés en salle d'expo
- l'esplanade exploitée comme une œuvre

Des travaux en éco-rénovation
« maîtrisés et raisonnables »

la plaine d'exposition

deux bassins (dont un couvrable)
utilisés pour exposer des œuvres
de grand format

un escalier menant
vers l'esplanade
des sculptures

des vestiaires
aux volumes
généreux, convertis
en salles d'exposition

un restaurant
en pleine nature

et aussi : un parcours dans la forêt, avec des créations d'œuvres in situ, des ateliers à ciel ouvert, ...



L'espace naturel sensible



➤ 75 % du Vallon de la Bèffe sur la commune

➤ Sécurisation, entretien et aménagement des sentiers

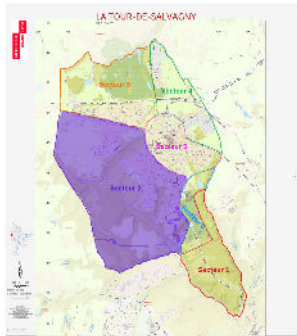
➤ Conservation des espèces protégées

➤ Mise en oeuvre d'un plan de gestion forestière des parcelles publiques avec l'ONF

➤ Signalétique, communication et développement d'outils spécifiques



Secteur 2 : Plateau agricole et zones boisées privées



Secteur 2 : Plateau agricole et zones boisées privées



Maintien et installation de jeunes agriculteurs
Préservation de l'agriculture

Accompagner les zones boisées en conventionnant
avec le centre national de la propriété forestière (CNPF)



Plan pluriannuel d'entretien des chemins communaux



La halte ferroviaire



Installation de cages à vélos



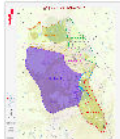
Développement des modes doux



100% du parking utilisé



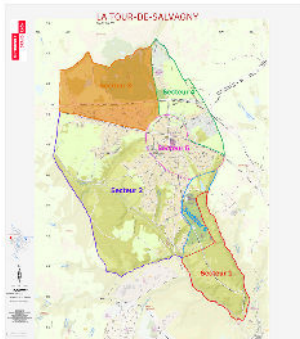
Ouverture partielle à l'urbanisation d'une partie de la Zone du Sisoux - Modif 4 PluH



Un nouvel avenir pour l'écocentre

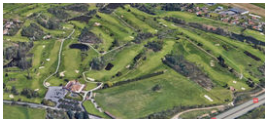


Secteur 3 : Golf / Granges / Fontbonne



Lyon Salvagny Golf Club

- Création en 1987
- 800 adhérents
- 72 hectares



Projet du nouveau
practice d'entrainement



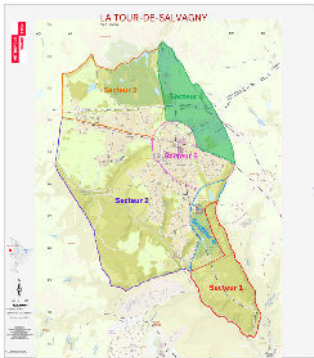
Réhabilitation du Château des Granges



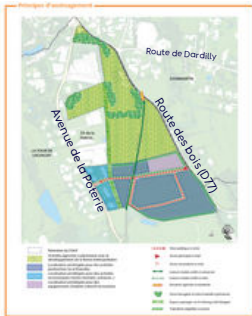
Projet d'un centre de conférences



Secteur 4 : Poterie / Zone du Crêt



Zone d'activités de la Poterie



Création de la ZAC :

- Ouverture à la concertation,
délibération en juin 2024
- Concertation (réunions, ateliers, expositions, ...)
septembre 2024 – mars/avril 2025
- Délibération du dossier création de ZAC
septembre 2025



Parc des planchettes



- 7 209 M² de surface plancher sur un terrain de 16 000 M²
- 18 entreprises
- 80 à 100 emplois à terme



Zone du Crêt : Pôle santé - Allée du Levant



Bâtiment B : Pôle santé
2 100 M²

Bâtiment A : Entreprise tertiaire
3 000 M²



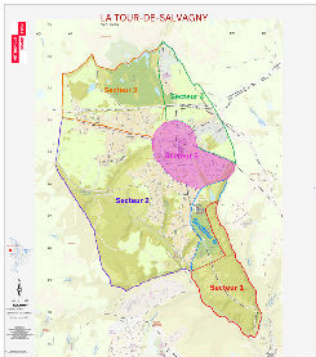
En résumé - Surfaces économiques



➤ Depuis 2020, 13 500m² de surfaces plancher à vocation économique ainsi que plusieurs centaines d'emplois :

- **Parc des planchettes** : 7 000 M² - 84 avenue de la Poterie
- **FELMAR** : 500 M² - 91 avenue de la Poterie
- **INNOVATION CAMPUS** : 1 250 M² - 6 Allée du Levant
- **Pôle Santé + Bât. A** : 5 000 M² - 3 Allée du Levant
- **EHPAD résidence du champ de courses** : 4 468M² - 80 Avenue du Casino

Secteur 5 : Centre village





Un tissu commercial dynamique



Etude mobilités / stationnement



La charte architecturale

4. Invariants Architecturaux

4.1 Schéma de synthèse

Pour la rénovation de bâtiments anciens ou les bâtiments neufs

Encadrement de fenêtre à criser en léger débord

Simple peinture sur enduit talché

Contrevent étage : volets bois
pour la réhabilitation

Appuis de fenêtres maçonnés

En débord pour ne pas gêner de couleurs

Cargo d'enduit unitaire sur le
volume toute hauteur

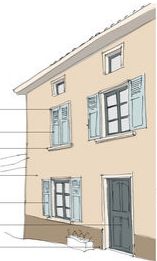
Contrevents de RDC : privilégier les volets bois

Perennes métalliques ou BSO talché

Porte d'entrée qualitative bois

Soulèvement pour gérer le plinthe au sol

Teinte légèrement foncée



L'avenir de la jeunesse



Nouveau restaurant scolaire en semi self

Nouvel Etablissement d'accueil du jeune enfant (36 berceaux)

Nouveau Relais Petite Enfance

Création du lieu d'accueil parents/enfants

+ 5 classes depuis 2018

Partenariat avec Musicalia pour Orchestre à l'école



Aides pour le brevet d'aptitude aux fonctions d'animateur (BAFA)

Prévention et secours de niveau 1 (PSC1)

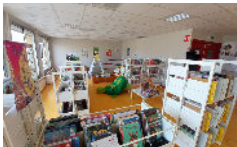
Pôle associatif - Maison de la Tour - Mairie



➤ Evolution des besoins et des usages pour le pôle associatif



➤ Agrandissement et réaménagement de la bibliothèque "La Tour des livres"



Etude d'aménagement et d'embellissement du Vieux Bourg



Densification urbaine

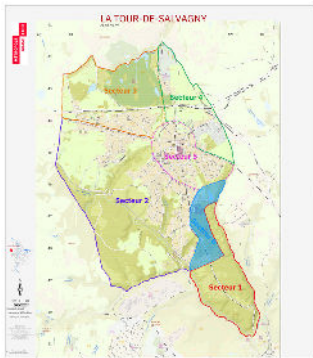
Projet

En cours de construction

Terminé



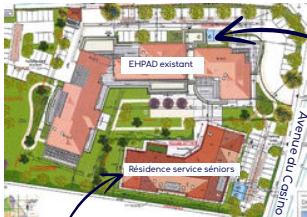
Secteur 6 : Parc de l'hippodrome



Projet résidence séniors



Rue de Sutin



EHPAD existant

Résidence service séniors

Avenue du Casino

Inauguration le 02/06/2023



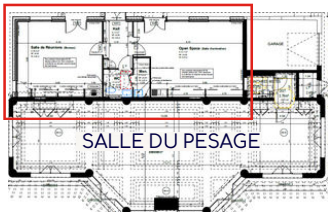
Permis obtenu le 20/06/2022

62 logements

3 319 M²

Démarche de mutualisation des équipements face aux fortes demandes du tissu associatif

- Mutualisation du boulodrome
- Mutualisation et optimisation des équipements
- Espace bureau des associations et salle de réunion



Étude sur l'avenir du parc des sports et de loisirs



- Etude à effectuer sur les attentes et besoins en équipements
- Rénovation énergétique
- Reconfiguration de la salle des fêtes

***Merci pour votre
écoute***



À vous la parole !



LA TOUR DE SALVAGNY
SOURCE D'ÉMOTIONS